

GRATE A SCOMPARSA

GRATE ASTLIM è un sistema di protezione antintrusione a scomparsa verticale che garantisce **SICUREZZA, PRATICITA' ed ESTETICA.**

Si tratta di una grata di protezione in acciaio che scorre verticalmente e che scompare nel cassonetto grazie ad un movimento elettrico.

Il prodotto **GRATE ASTLIM** viene fornito in tre soluzioni: **SOLO GRATA, TAPPARELLA INTERNA E TAPPARELLA ESTERNA.**

Il sistema **GRATE ASTLIM** è composto da due elementi: il **TELO GRATA** e il monoblocco **OMNIAPLUS.**

Il **TELO GRATA** è realizzato con tubolari in acciaio Fe360 di diametro 30 mm, spessore 4 mm, ancorati lateralmente con bielle d'acciaio Fe360 spessore 4 mm e perni in acciaio zincati, infilati lateralmente nei tubolari d'acciaio e bloccati grazie al sistema di espansione dei perni. I tubolari sono prima zincati e poi verniciati con polveri termoindurenti in forno a 180°C.

La grata è corredata da una serratura con comando bilaterale che movimentata due aste d'acciaio trafilato C40 di diametro 10 mm.

La serratura ha lo scopo di aumentare notevolmente la resistenza della grata a qualsiasi aggressione e forzatura.

Il monoblocco **OMNIAPLUS** è la struttura portante del sistema di protezione a scomparsa.

Esso sostituisce facilmente qualsiasi altro tipo di cassonetto ed è in grado di contenere sia la tapparella che la grata.

E' formato da due parti:

1. CASSONETTO CON COPERCHIO

Il cassonetto e il coperchio sono costruiti interamente in lamiera zincata da 10/10, verniciati con polveri termoindurenti in forno alla temperatura di 180° C, coibentati con polietilene espanso X105 adesivo. All'interno del cassonetto, vengono sistemati tutti gli accessori occorrenti per il funzionamento della grata e dell'eventuale avvolgibile.

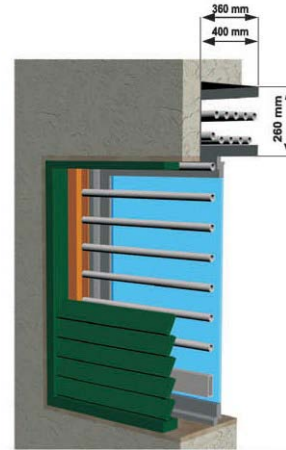
2. MONTANTI LATERALI

I due montanti sono realizzati in estruso di alluminio, verniciati con polveri termoindurenti in forno alla temperatura di 180°C, contengono le guide di scorrimento della grata e dell'eventuale avvolgibile. Le guide di movimentazione della grata sono rinforzate con lamiera zincata da 20/10. Tutte le guide di scorrimento montano degli spazzolini antirumore.

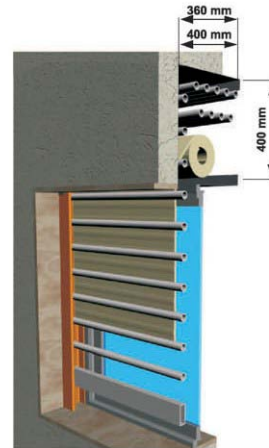
I montanti in alluminio garantiscono eleganza, robustezza, maneggevolezza e facilità di montaggio.

SOLUZIONI

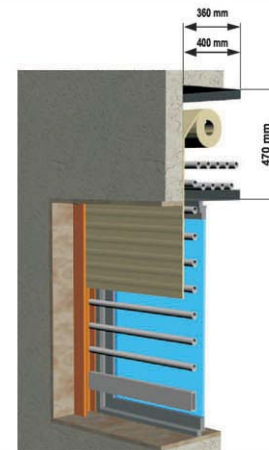
SOLO GRATA



TAPPARELLA INTERNA



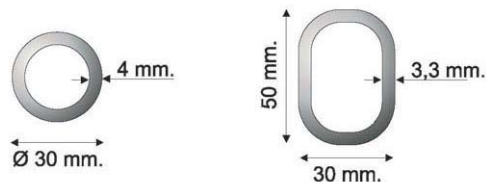
TAPPARELLA ESTERNA



TIPOLOGIA TELO GRATA

Il **TELO GRATA** è realizzato in due tipologie:

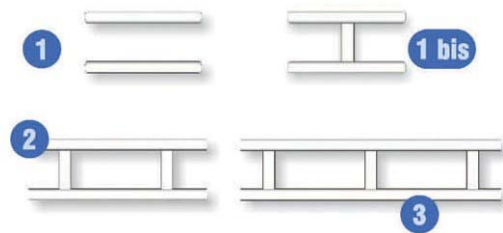
- **TELO TONDO** (standard) in acciaio Fe360 di diametro 30 mm. spessore 4 mm
- **TELO OVALE** con h 50 mm e spessore 3,3 mm,



Al fine di garantire la sicurezza per larghezze superiori a 1500 mm sono previsti dei rinforzi verticali. Per larghezze superiori a 2500 mm il telo grata sarà solo di tipo ovale.

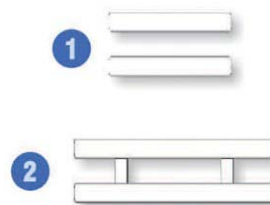
TELO TONDO

TIPO 1	L max fino a 1500 mm
TIPO 1bis	L max da 1000 a 1500 mm
TIPO 2	L max da 1510 a 200 mm
TIPO 3	L max da 2010 a 2500 mm



TELO OVALE

TIPO 1	L max fino a 2000 mm
TIPO 2	L max da 2010 a 3000 mm



ALCUNE REALIZZAZIONI

